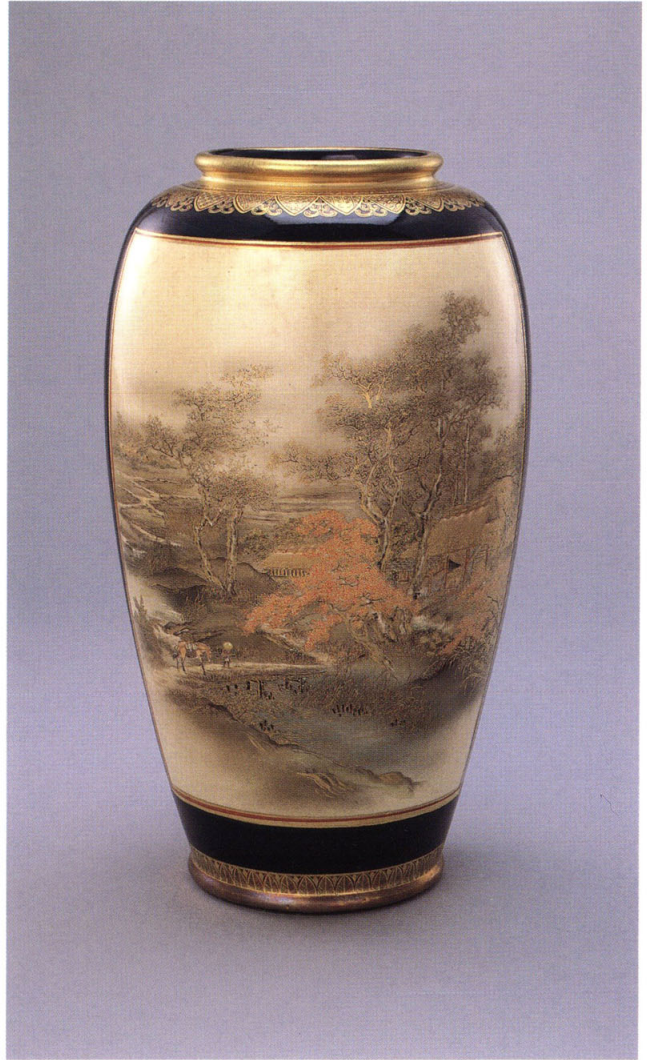


5  
《神戸薩摩焼山水花鳥図花瓶》 大正～昭和前期



〔花鳥図〕



〔山水図〕

- ・各展覧会図録中，作品名や作者，制作年などの表記は，図録発行当時のものです。
- ・三の丸尚蔵館の展覧会図録の著作権はすべて宮内庁に属し，本ファイルを改変，再配布するなどの行為は有償・無償を問わずできません。
- ・三の丸尚蔵館の展覧会図録（PDF ファイル）に掲載された文章や図版を利用する場合は，書籍と同様に出典を明記してください。また，図版を出版・放送・ウェブサイト・研究資料などに使用する場合は，宮内庁ホームページに記載している「三の丸尚蔵館収蔵作品等の写真使用について」のとおり手続きを行ってください。なお，図版を営利目的の販売品や広告，また個人的な目的等で使用することはできません。

近代日本の陶磁―技巧主義から個性の発露へ

三の丸尚蔵館展覧会図録 No. 17

編集 宮内庁三の丸尚蔵館

制作 株式会社 東京美術

翻訳 横溝廣子

発行 財団法人 菊葉文化協会

平成九年九月二十日発行

© 1997, Museum of the Imperial Collections